



Soluciones de marcaje portátiles

xm700
xf520
xf530

Gama PORTÁTIL

Ergonomía y flexibilidad son unas de las principales preocupaciones de Technifor. Tendemos a garantizar, con una oferta completa de soluciones portátiles, un marcaje duradero e individual de todas sus piezas, cualquiera que sea la aplicación.

Cumpla con sus exigencias en identificación y trazabilidad

- Durante el ciclo de producción
- En el puesto de control o al final de la línea de producción
- En el taller de mantenimiento
- Controlando el inventario y la calidad
- Antes de enviar las máquinas y productos acabados
- En las obras

Utilice el marcaje permanente:

Sus piezas serán identificables durante toda su vida útil

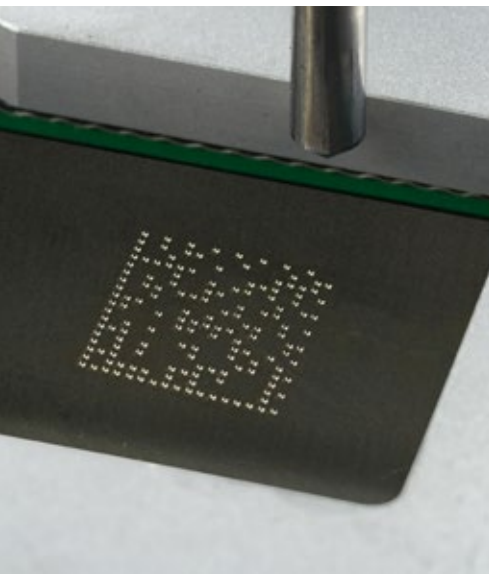


Garantice marcajes legibles e indelebles

- **Soluciones robustas y fiables** resistentes en cualquier entorno
- **Marcajes de alta calidad** en tiempos de ciclo muy cortos

Seleccione el impacto correcto

- **Una tecnología precisa:** la micropercusión crea un marcaje rápido sobre la superficie del material sin presión excesiva sobre la pieza ni virutas.
- **Todos los parámetros de marcaje** se pueden guardar (tamaño, profundidad, posicionado...) y adaptar a distintas formas y materiales.
- **Una solución económica y respetuosa del medio ambiente:** no hay solvente, etiqueta, tinta ni otros aditivos. No se necesita consumible, el mantenimiento es reducido y no consume mucha energía.



Software y unidad de control

El marcaje fácil

Nuestras soluciones de marcaje portátiles se distinguen por la **simplicidad con la que se utilizan** y por su **conectividad**.

Sea integrada la pistola de marcaje o de manera remota, la unidad de control se beneficia de una **nueva generación electrónica** ultra rápida.

Su amplia interfaz gráfica permite al operario componer rápidamente el marcaje deseado y guiarlo paso a paso hasta aplicarlo sobre la pieza.

Software dedicado a identificación y trazabilidad

Intuitivo y fácil de uso, el programa de marcaje ofrece muchas funciones aprobadas por la industria desde hace más de 30 años.

- Textos, logotipos, variables, contadores, fecha y hora, códigos 2D, Data Matrix™...
- Visualización gráfica
- Capacidad extendida de la memoria
- Catálogo de fuentes
- Importación/exportación de logotipos, fuentes, fusión de archivos, actualización del software...
- Conexión a un lector de códigos de barras y Data Matrix™...
- Documentaciones e interfaces disponibles **en más de 19 idiomas**



xm700

Esta solución permite identificar de manera permanente todos los productos y equipos voluminosos o de difícil acceso.

Resultados al alcance de la mano

- **Potente: marcaje profundo** sobre las superficies más duras
- **Ergonómica:** trabajo facilitado sobre superficies verticales o inclinadas
- **Marcaje de alta calidad:** marcaje permanente sobre cualquier forma y material
- **Conectividad** extendida: se intercambian fácilmente datos con un PC, un lector de códigos o una llave USB

El marcaje más profundo de su categoría



Elija la libertad

- **"Touch'n Mark"** : interfaz táctil totalmente intuitiva. Acceso directo a funciones deseadas con el dedo, un lápiz y aun llevando guantes
- **Totalmente autónoma:** no hay cable, ni teclado externo. La unidad de control está integrada; la batería se sujeta en la cintura: no hay límite en distancia, aún en el exterior.

Inovación a la altura de sus expectativas

- **Fiable:** componentes robustos y materiales compuestos antichoques
- **Económica:** no hay consumible, el mantenimiento es muy reducido y la punta afilable
- **Listo para marcar:** se puede utilizar en el momento de su desembalaje. La XM700 permite al operario tener acceso al marcaje en su idioma local, sin necesitar formación alguna.

Accesorios

Pantalla táctil industrial 7" en color con cárter reforzado y estilete

2 puertos USB
+ 1 puerto RS232
+ 1 puerto Ethernet

Cable robótico industrial

Activador de arranque del marcaje

Herramienta de marcaje
M2S monobloque:
- potencia
- refrigeración óptima
- resistencia

Pie ajustable en metal:
- sujeción perfecta
- ranura en V para marcar tubos

Funcionamiento con batería o con la red:

La autonomía más larga en el mercado:
- batería con tecnología Lithium-Ion
- ligera (1 kg)
- constantemente potente

- Gama completa de accesorios:

Soporte de columna

Iluminación de la zona de marcaje
Empuñadura lateral (para zurdo o diestro)

Anillo de levantamiento para equilibrador

Lector de códigos de barras y 2D

Maleta de transporte hermética

Identificación y trazabilidad en la punta del dedo

Con una pantalla grande e iconos de navegación, la interfaz táctil es muy simple de usar.

Marque individualmente cada producto con referencias, números de serie, números de lotes, fechas, códigos 2D y guarde sus parámetros de marcaje.

Identifique con mucha facilidad sus equipos, inmovilizaciones, herramientas, equipos para obras, estructuras metálicas ...

Características técnicas

- Tecnología: micropercusión electromagnética
- Área de marcaje: 80 x 30 mm
- Electrónica integrada con pantalla táctil



XF520CP/m

Pistola de marcaje rápida y manejable para identificar de manera permanente cualquier tipo de piezas

Supere sus resultados

- **Competente:** la XF520 utiliza la misma tecnología que nuestras máquinas de marcaje integradas en líneas de producción. Permite marcar números de serie, fechas, logotipos, códigos Data Matrix™ ... ¡hasta **10 caracteres por segundo!**

- **Manejable:** ligera, su tamaño reducido permite marcar directamente y con mucha precisión todos los productos y equipos.

La pistola de marcaje más compacta en el mercado



Ergonomía y flexibilidad en el corazón de su aplicación

Conectada a un lector de códigos de barras, un teclado u otro sistema informático, la pistola XF520 puede recibir cualquier dato a marcar. Cumple con las exigencias en identificación sobre cualquier pieza, forma y material (pie universal con V integrado).

Perfectamente equilibrada y muy intuitiva, ofrece una gran estabilidad cuando se utiliza, sin vibración para el operario.

Características técnicas

- Tecnología: micropercusión neumática o electromagnética
- Área de marcaje: 50 x 20 mm
- Pilotaje por unidad de control UC500

La solución de marcaje portátil XF530 cumple con las exigencias en marcaje profundo en los entornos industriales más severos.

XF530P/m



Un concentrado de potencia para un marcaje profundo

- **Potente:** equipada con una punta muy potente capaz de dibujar anchos caracteres, la XF530 marca en profundidad sobre cualquier superficie y material.
- **Versatil:** con una zona de marcaje amplia, empuñaduras orientables, pies y V ajustables, se adapta a su pieza e instalación.

La pistola de marcaje más potente de su generación

Una trazabilidad que desafía el tiempo

Infalsificables y duraderas, los marcajes no se alteran con las operaciones de acabado y pintura, con las condiciones climáticas y contaminantes...

Utilizada en los entornos más difíciles, la XF530 demuestra su robustez y fiabilidad en las industrias siderúrgicas, mineras, del petróleo y gas, de la construcción metálica y naval o de los materiales de levantamiento.

Características técnicas

- Tecnología: micropercusión neumática o electromagnética
- Área de marcaje: 200 x 50 mm
- Pilotaje por unidad de control UC500





Soluciones versátiles:

- **Identificación individual** de piezas metálicas o plásticas
- **Marcaje permanente** sobre superficies planas o con curvas
- **Marcaje profundo** sobre materiales duros, rugosos, pintados
- **Marcaje directo** antes de procesar las piezas (chorreo con arena, galvanización, granallado, pinturas anticorrosivas...)
- **Identificación contra el robo y las falsificaciones**

Mecánica
Automoción
Petróleo y gas
Construcción metálica
Industrias mineras

Militar y armas
Construcción naval
Construcción ferroviaria
Materiales de levantamiento
Materiales públicos e industriales



Certified site:
Gravotech Marking SAS
Gravotech Engraving
Equipment Co., Ltd.



Pol. Ind. Matsaria, nº 2 Pab. 10
E-20600 EIBAR / SPAIN
Tel. 34 943820464 - Fax 34 943207642
danffor@danffor.com - www.danffor.com



GRAVOTECH GROUP