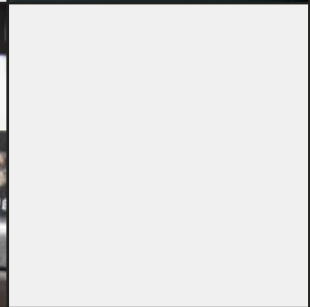


Soluciones de marcaje profundo



Automoción

Motos & ciclos

Camiones y remolques

Siderurgia

Astilleros

Armas y ejército

Petróleo y gas

Equipos de levantamiento

Estructuras metálicas

Industria ferroviaria



Technifor. tecnologías

Micro-percusión



Rayado



Potencia concentrada en un solo equipo para un marcaje profundo.



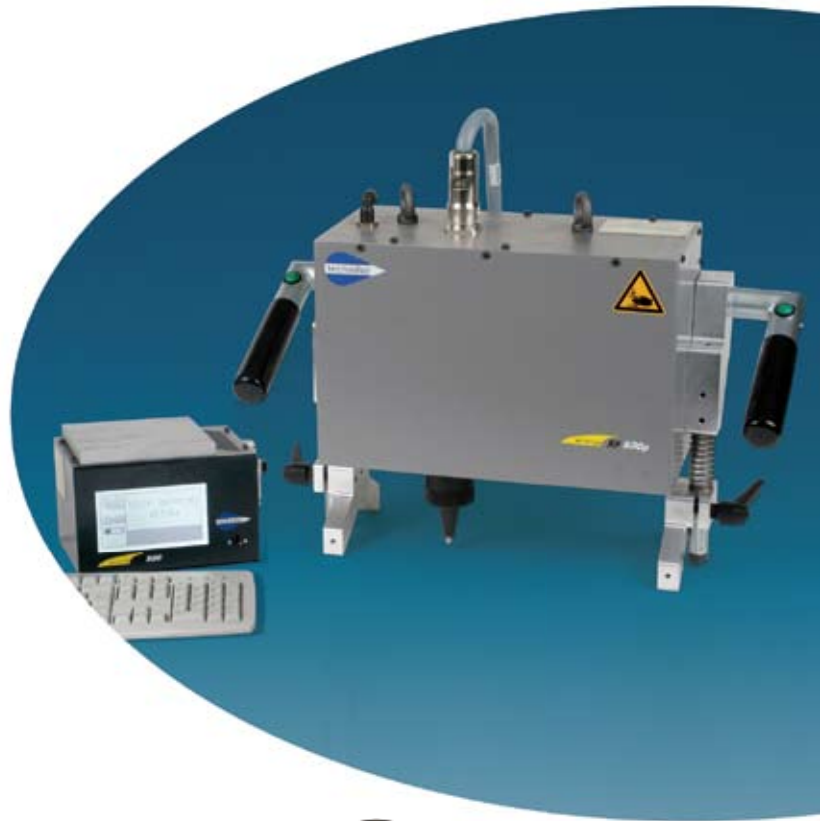
Empuñaduras ergonómicas con gatillo



Llave USB



Soportes de posicionado ajustables



POTENTE

Marcaje profundo: hasta 0.4 mm
 Trazo ancho de caracteres
 Solución ideal para marcar antes/después de pintar o someter a las piezas a algún tipo de tratamiento.

VERSÁTIL

Amplitud en el área de marcaje: 200 x 50 mm, facilitando el marcaje de textos, logotipos, fechas...
 Soportes de posicionado ajustables: marcaje de superficies planas, perfilados, tubos, ...
 Empuñaduras orientables: se utiliza fácilmente en posición horizontal y vertical

SIMPLE Y EFICAZ

Botones de inicio del marcaje posicionados en las empuñaduras ergonómicas de la máquina
 Creación rápida de fichas de marcaje mediante el software integrado, intuitivo y fácil de usar
 Comodidad y libertad para importar-exportar fichas y logotipos mediante llave USB

INDUSTRIAL

Mecánica precisa, robusta y fiable, adaptada a aplicaciones industriales muy exigentes
 Conexiones al teclado, RS232, Ethernet y 8E/4S para conectar con la red informática y/o el sistema de trazabilidad



Marcaje sobre superficies planas



Cualquier tipo de material y superficie.



Marcaje sobre tubos

Las ventajas para el usuario

- Marcaje profundo
- Marcaje infalsificable
- Utilización cómoda
- Costes reducidos



Utilización en el interior y el exterior



Industrias petroleras, mineras, gas...

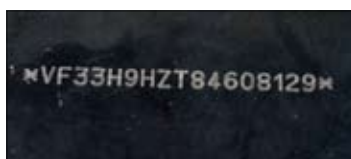
Materiales y carros elevadores,...

Chasis de camiones (V.I.N.), vehículos de obras,...



Construcción naval

Construcción y estructuras metálicas



ESPECIFICACIONES TÉCNICAS

Características:

- Peso neto: XF530p : 18 kg - UC500 : 3.9 kg
- Dimensiones (empuñaduras y conectores no incluidos) LxaxA : 343 x 170 x 221 mm
- Área de marcaje: 200x50 mm
- Pantalla **retro iluminada 5.7»** con **visualización gráfica**
- Marcaje lineal, angular, radial,...
- Textos fijos, variables, fecha y hora, contadores,...
- Capacidad de la memoria superior a **1000 fichas de marcaje**
- **Multi idiomas y multi teclados**
- Teclado externo (incluido)



Accesorios:

- Cables 3, 6, 10 o 15 m
- Equilibrador
- Estudio de soportes de posicionado específicos
- Lector de códigos de barras y códigos Data Matrix™

Entorno y alimentación:

- Alimentación eléctrica: 90 – 230 VAC
- Alimentación neumática: 6 bares ± 0,5 (aire seco no lubricado)
- Consumo en aire comprimido: 600 L / minuto
- Potencia: 150 VA
- Temperatura de funcionamiento: +5 a +45°C

Normas respetadas:

- Directiva «máquinas» 98/37/CE.
- Directiva «compatibilidad electromagnética té» 89/336/CEE.
- Directiva «baja tensión» 73/23/CEE.



UN MARCADO QUE DESAFIA EL TIEMPO

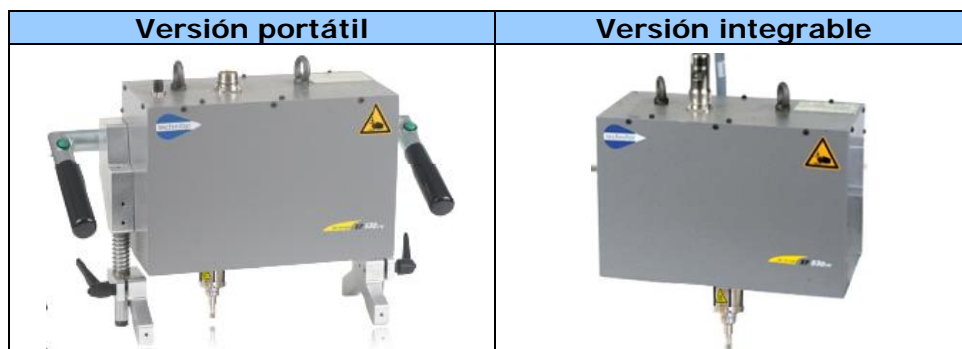
Technifor Marcadores Industriales SL
 C/San Iscle, 29 Bajo B - 08031 Barcelona - España
Tel. +34 934 07 07 51 - Fax +34 934 07 17 26
 E-mail : tfs1@sl.technifor.com
www.technifor.com



Technifor una marca de GravoTech Marking

Descriptivo

El equipo de marcaje por micropercusión electromagnética XF530m es la solución ideal para las necesidades en marcaje profundo sobre cualquier tipo de piezas.



Ventajas para el usuario

■ Marcaje infalsificable

El diseño de la XF530m permite realizar un marcaje preciso y muy profundo sobre cualquier tipo de piezas.

■ Muy fácil de usar

La XF530m beneficia de todas las mejoras tecnológicas actuales, facilitando el uso e integración en línea de producción.

La unidad de control UC500m tiene en estándar un programa interno de muy fácil manejo y disponible en 20 idiomas.

■ Solución de trazabilidad industrial

Sea utilizada en versión portátil o integrable, la XF530m viene equipada con un estilete muy potente, capaz de marcar sobre cualquier superficie y material. La XF530m es una solución adaptada a las aplicaciones industriales severas.



Características técnicas

Área de marcaje	200 x 50 mm
Peso neto XF530m (versión portátil con empuñaduras)	18 kg
Peso neto UC500m	3.9 kg
Alimentación	90 – 230 V
Potencia	360W
Código artículo XF530m portátil	JDE 64376
Código artículo XF530m integrable	JDE 64199

