

DOT PEEN SOLUTION XF510

MICROPERCUSIÓN NEUMÁTICA



COMPACTO

Solución ideal para los espacios reducidos, integre el marcaje fácilmente en su producción. En la línea o en brazo robotizado, su instalación es sencilla en todas las posiciones, reduciendo considerablemente los tiempos y costos de instalación.



RAPIDEZ

Desarrollados por Technifor, inventor del marcaje por micropercusión, los cabezales de 5ª generación XF510p son los más rápidos del mercado.

Equipados con un sistema de desplazamiento rápido y preciso, producen una calidad de marcaje excepcional sobre todo tipo de materiales, incluso a altísima velocidad.



FIABLE

Su fiabilidad queda demostrada en medio industrial y responde a las exigencias de los entornos más severos e intensivos. De diseño robusto, estas soluciones de marcaje permanente se adaptan especialmente a las cadencias elevadas de producción.

MICROPERCUSIÓN NEUMÁTICA

	XF510CP	XF510SP	XF510DP
Dimensiones (mm)	136.4x86.7x137	219x237x170	319x237x170
Peso	2.3 Kg	7.8 Kg	9.7 Kg
Campo de marcaje* (mm)	50 x 20	100 x 80	200 x 80
Altura de caracteres	a partir de 0,5 mm (por tramo de 0,01) – hasta 49,5 mm		
Posibilidades de marcaje	Texto fijo/variable ; Fechas ; Contadores ; Códigos 2D (DataMatrix, Código QR, Código µQR, Código iQR, Código GM) ; Logos ...		
Alimentación eléctrica / Potencia	110-230 V AC / 120 VA		
Alimentación aire comprimido	Presión de uso 6 bar (87,023 PSI) nominal, 6,5 Bar (94,275 PSI) máximo		
Fuentes	Trazo continuo o punto por punto Fuentes Unicode (+ de 14.000 caracteres disponibles)		
Dureza material	≤ 62 hrc		
Comunicación	Ethernet TCP/IP ; 8E / 4S ; RS232 ; USB		

* Otros campos disponibles por encargo



EL PLUS... EL ESTILETE 3D

El estilete 3D permite seguir perfectamente el relieve de cada pieza y absorber las diferencias de altura de una pieza a otra.

Con la amplitud más grande del mercado (16 mm), permite prescindir de accionador o de cualquier otro sistema costoso de desplazamiento del cabezal.

Al producir códigos DataMatrix de calidad muy cercana a los resultados obtenidos con la tecnología electromagnética, la homogeneidad y la alineación perfectas de los puntos simplifican la lectura de los códigos.

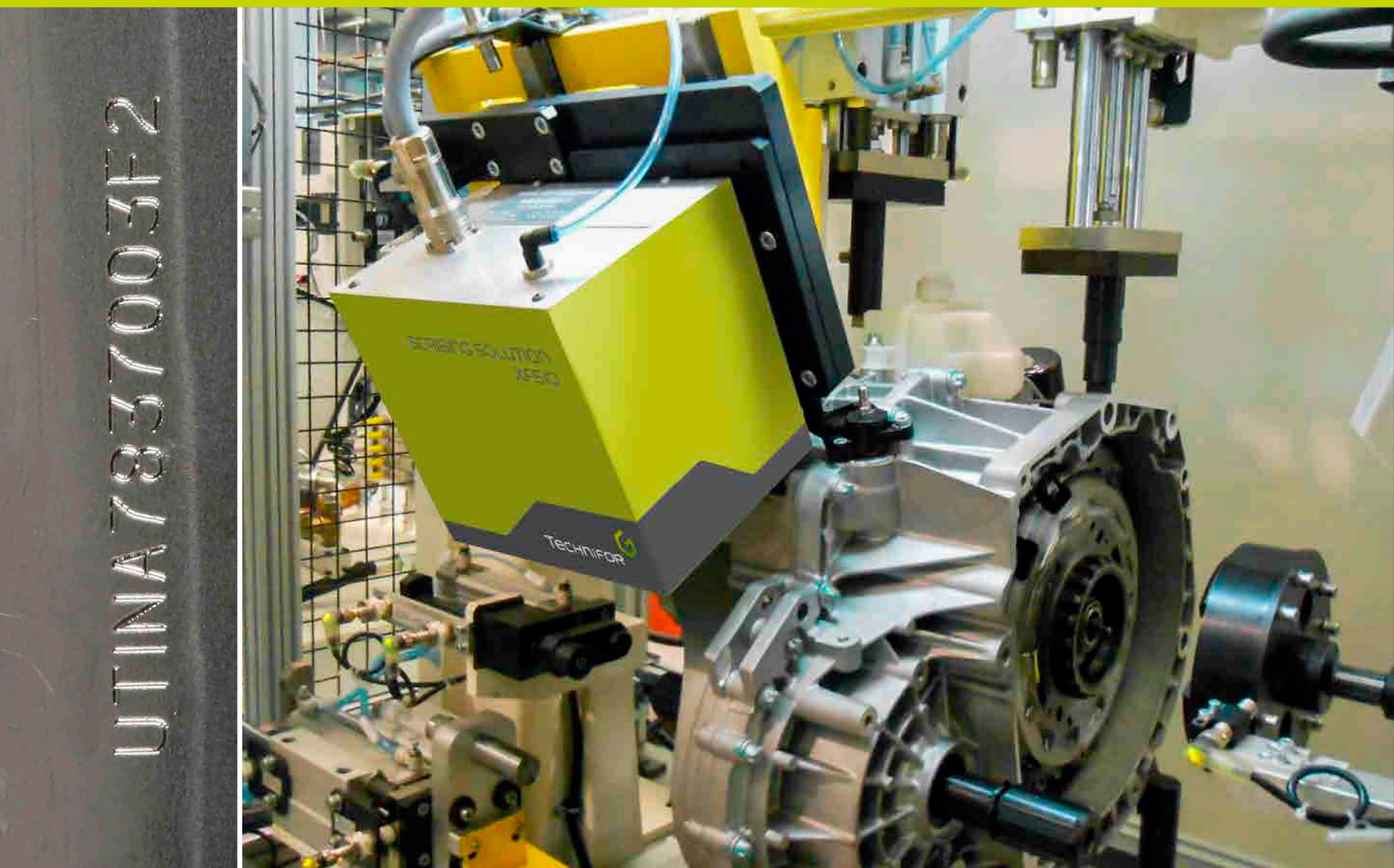


FOCALIZACIÓN TECNOLÓGICA

- La micropercusión garantiza un marcaje rápido, duradero, sin estrés sobre la pieza y sin virutas.
- Con un dominio perfecto de esta técnica, Technifor ofrece sistemas con un fuerte aumento de la productividad:
- Tecnología mono-correa patentada: limita los elementos móviles, y la aceleración y velocidad del estilete de marcaje son más elevadas,
- Electroválvulas de reacción rápida,
- Carriles guía de rigidez elevada,
- Chasis de aluminio ligero y resistente.

SCRIBING SOLUTION XF510

RAYADO



SILENCIOSA

La gama XF510r garantiza un marcaje directo de alta legibilidad limitando al mismo tiempo el ruido. Sobre los materiales con fuerte resonancia (piezas huecas, chapas...), garantiza marcajes nítidos, legibles y precisos, sin necesidad de cubierta de insonorización suplementaria.



ROBUSTEZ

Guías lineales de gran precisión combinadas con una mecánica robusta garantizan una estabilidad constante y un alto grado de repetitividad de los marcajes. Su fiabilidad queda demostrada en los distintos medios industriales más severos e intensivos.



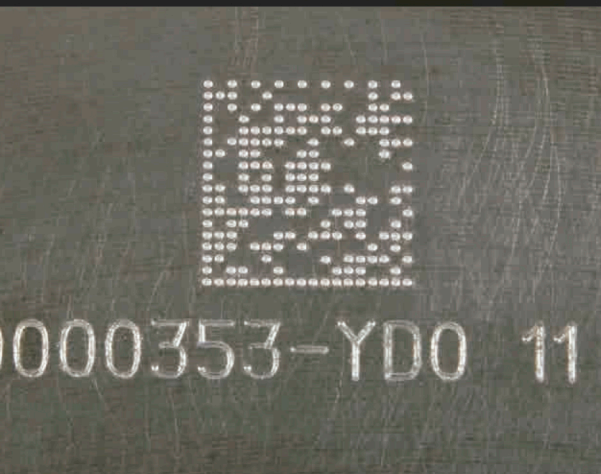
CALIDAD

Diseñada para combinar profundidad con resultados estéticos. Velocidad, fuerza y posición pueden configurarse para una perfecta regularidad en los marcajes. Desde el rayado ligero sobre plásticos y piezas finas al marcaje profundo sobre acero, antes o después del tratamiento (pintura, arenado, granallado...), la gama XF510r respeta las propiedades mecánicas de cada pieza.

MARCAJE POR RAYADO

	XF510CR	XF510SR	XF510DR
Dimensiones (mm)	182x167x224	222x167x224	302x167x224
Peso	9 Kg	10 Kg	11.5 Kg
Campo de marcaje* (mm)	40 x 50	80 x 50	160 x 50
Altura de caracteres	a partir de 0,5 mm (por tramo de 0,01) – hasta 49,5 mm		
Posibilidades de marcaje	Texto fijo/variable; Fechas; Contadores; Códigos 2D (DataMatrix, Código QR, Código µQR, Código iQR, Código GM) ; Logos...		
Alimentación eléctrica / Potencia	110-230 V AC / 150 VA		
Alimentación aire comprimido	Presión de uso de 1 a 6 bar (87 ?23 PSI) nominal		
Fuentes	Trazo continuo		
Dureza material	≤ 62 hrc		
Comunicación	Ethernet TCP/IP ; 8E / 4S ; RS232 ; USB		

* Otros campos disponibles por encargo



EL PLUS... MARCAJE TEXTO Y DATAMATRIX

Con una velocidad sin precedentes en el rayado, la gama XF510r es una solución de trazabilidad competitiva que ofrece un rendimiento muy elevado.

Equipada con su kit DataMatrix (opcional), códigos y líneas de caracteres son perfectamente marcados en un único ciclo y en un tiempo record.



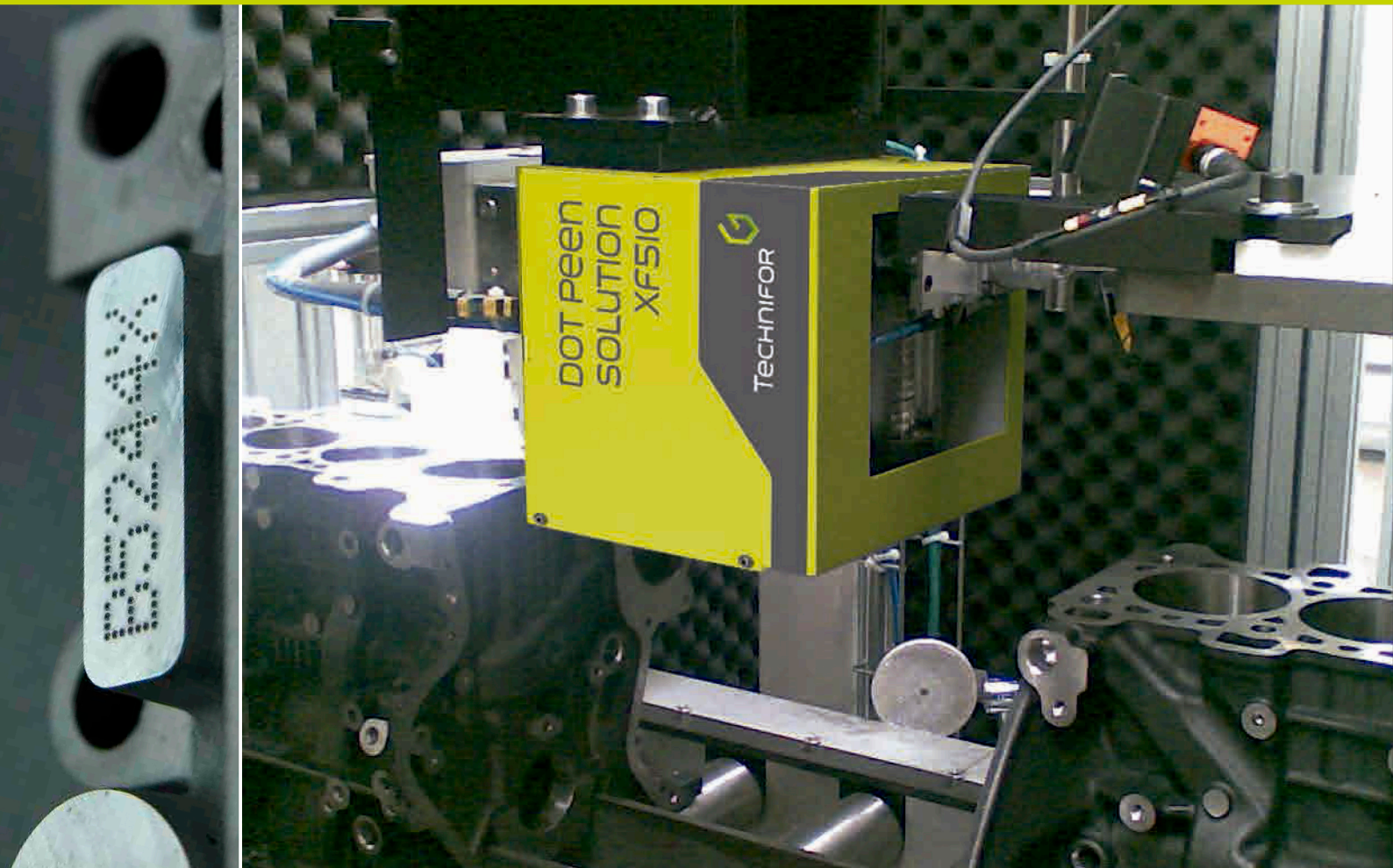
FOCALIZACIÓN TECNOLÓGICA

-El rayado es un procedimiento muy silencioso, sin consumibles. Combinando velocidad y precisión con estética, la solución XF510r garantiza un marcaje permanente directamente sobre el material:

- Estiletes competitivos: gran amplitud, antirretorno, punta diamante
- Carriles guía de rigidez elevada
- Tornillos de bolas de alta precisión
- Mecánica fiable y sólida
- Bajo consumo de aire.

DOT PEEN SOLUTION XF510

MICROPERCUSIÓN ELECTROMAGNÉTICA



CALIDAD Y PRECISIÓN

Diseñada para responder a las normas más exigentes, la gama XF510m produce marcajes precisos de alta calidad. La mecánica muy resistente y las guías de alta precisión garantizan una perfecta alineación de los puntos y la repetitividad de marcajes.



VERSÁTIL

Adapte con exactitud el resultado deseado a su tipo de piezas: la fuerza de la percusión puede ajustarse a la centésima, permitiendo su uso en todo tipo de materiales, de los más duros a los más delicados.



MARCAJE DATAMATRIX

Equipado con una bobina de alto rendimiento, el estilete electromagnético se adapta especialmente al marcaje de los códigos 2D (DataMatrix™, UID, código QR, etc.). Fiable y rápida, la gama XF510m ha demostrado su eficacia sobre numerosas aplicaciones de alto valor añadido, en los entornos más exigentes: aeronáutica, defensa, nuclear, automoción...

MICROPERCUSIÓN ELECTROMAGNÉTICA

	XF510Cm	XF510Sm	XF510Dm
Dimensiones (mm)	158x102x275	231x195x309	331x195x309
Peso	4.7 Kg	8.8 Kg	10.2 Kg
Campo de marcaje* (mm)	50 x 20	100 x 80	200 x 80
Altura de caracteres	a partir de 0,5 mm (por tramo de 0,01) – hasta 49,5 mm		
Posibilidades de marcaje	Texto fijo/variable ; Fechas Contadores ; Códigos 2D (DataMatrix, Código QR, Código μ QR, Código iQR, Código GM) ; Logos ...		
Alimentación eléctrica / Potencia	110-230 V AC / 240 VA		
Fuentes	Punto por punto Fuentes Unicode (+ de 14.000 caracteres disponibles) ; Fuentes OCRA ; 5x7		
Dureza material	\leq 62 hrc		
Comunicación	Ethernet TCP/IP ; 8E / 4S ; RS232 ; USB		

* Otros campos disponibles por encargo



EL PLUS... EJE Z MOTORIZADO CON PALPADOR

Directamente pilotado por la máquina de marcaje, el eje Z garantiza una detección automática de la superficie a marcar (función de palpado).

Instalado en vertical o en horizontal, permite marcar sin tener que preocuparse por ajustar las series de piezas de formas y alturas distintas.

El eje Z motorizado garantiza un marcaje óptimo, reduce los tiempos de ajuste y fiabiliza los procesos.



FOCALIZACIÓN TECNOLÓGICA

- La micropercusión electromagnética permite realizar marcajes mediante una sucesión de puntos, sin utilizar aire comprimido.
- Technifor ha integrado su saber hacer mecánico en sistemas muy fiables y competitivos:
 - Tornillos de bolas de alta precisión
 - Carriles guía de rigidez elevada
 - Chasis de aluminio ligero y resistente.